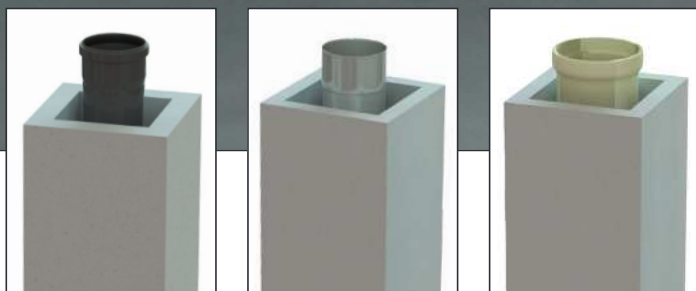


**\*Extrem leicht.**  
Genial einfach zu verbauen.



## **\*KombiLine** F 90 Leichtbauschacht

### Schachtlösung in Leichtbauweise

Der leichte, selbsttragende Kaminschacht mit CE-Zeichen und variablem Innenleben aus Kunststoff, Edelstahl oder Keramik. Geeignet für den Neubau, speziell für den Dachbodenausbau, eine Aufstockung oder eine Kaminverlängerung. Überall dort einsetzbar, wo das Gewicht eine Rolle spielt. Der Stocker Leichtbauschacht: flexibel, leicht und schnell verbaut. Auch für Verzüge bestens geeignet.

**Stocker Kaminsysteme - Ihr kompetenter Kaminpartner**

  
**www.stocker-**  
KaminSysteme.com

**H. Stocker GmbH**  
Sebastian-Kneipp-Weg 27, 6020 Innsbruck, Austria  
**tel.** +43 (0) 512 28 88 81  
**fax.** +43 (0) 512 28 88 81 - 10  
**mail.** office@stocker-kaminsysteme.com  
**web.** www.stocker-kaminsysteme.com



# KombiLine F 90 Leichtbauschacht

## Schachtlösung für den Neubau

- \* Preisgünstige F 90\* Schachtlösung in Leichtbauweise (\* = Feuerwiderstandsdauer von 90 Minuten)
- \* Geeignet für den Einbau von einwandigen Stocker Kaminsystemen wie PolyLine, NiroLine und KeraLine
- \* Mit einwandigen NiroLine und KeraLine isostatischen Innenrohren für Festbrennstoffe auch ohne Isolierung geeignet
- \* Vorgefertigte, vormontierte Schachtelemente in abgestuften Längen: 300 mm, 600 mm, 1200 mm
- \* Einfachste Verbindungstechnik durch Kleben und innenliegende Kastenverbinder
- \* Elemente mit abnehmbarer Frontplatte zur leichteren Montage der Anschlüsse und Revisionsöffnungen
- \* Verzüge durch vorgefertigte Elemente realisierbar
- \* Glatte Oberfläche ohne zusätzliches Verputzen im Innenbereich
- \* CE-Zeichen in Kombination mit den Innenrohren **CE**
- \* Zulassung für Sammler Wien
- \* Im Außenbereich: Verputzen oder Blechverkleidung notwendig!

## Schachtelement einzügig

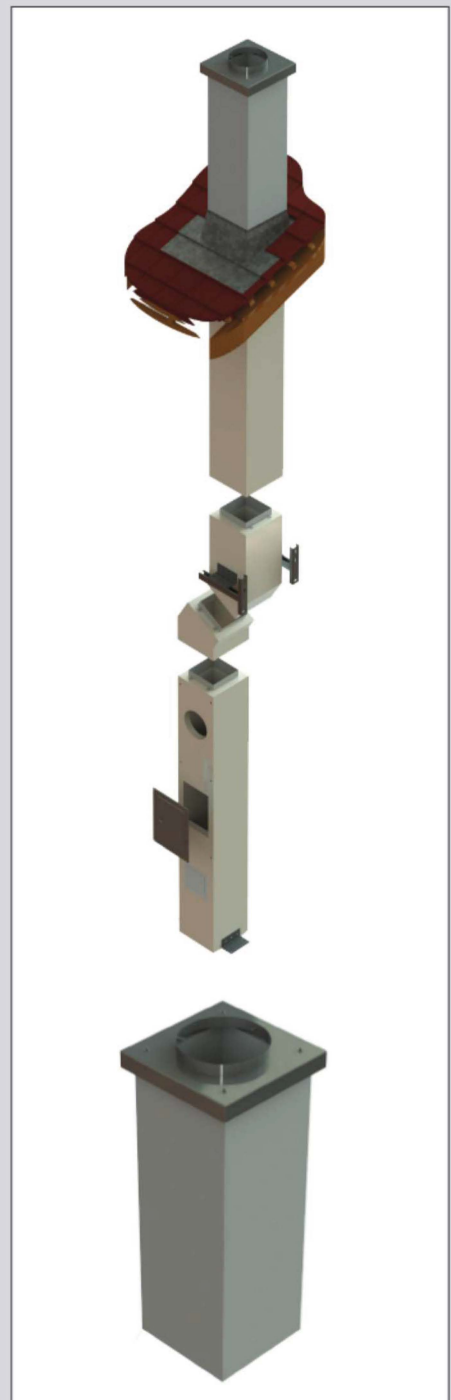
- \* Innen 120 x 120 mm, außen 200 x 200 mm
- \* Innen 150 x 150 mm, außen 230 x 230 mm
- \* Innen 160 x 160 mm, außen 240 x 240 mm
- \* Innen 200 x 200 mm, außen 280 x 280 mm
- \* Innen 230 x 230 mm, außen 310 x 310 mm
- \* Innen 270 x 270 mm, außen 350 x 350 mm
- \* Innen 340 x 340 mm, außen 420 x 420 mm
- \* Sondergrößen auf Anfrage lieferbar!

## Schachtelement zweizügig

- \* Innen 200 x 200 mm und 200 x 140 mm, außen 280 x 460 mm
- \* Innen 270 x 270 mm und 270 x 180 mm, außen 350 x 570 mm
- \* Innen 270 x 270 mm und 270 x 240 mm, außen 350 x 630 mm
- \* Sondergrößen auf Anfrage lieferbar!

## Verputztes Kopfschachtelement

- \* Schnelle und einfache Montage
- \* Durchgehend geprüftes Schachtsystem
- \* Keine Verunreinigung der Dachhaut durch Verputzarbeiten am Dach
- \* Spezielles Putzverfahren für optimale Haftung am Schacht
- \* Witterungsbeständiger Kunststoffputz
- \* Gleichbleibend hohe Qualität durch Serienfertigung ab Werk
- \* Inklusive zwei statischen Verbindern
- \* Verfügbar für alle einzügigen Schächte von 120 x 120 mm bis 340 x 340 mm
- \* Gesamtlänge: 1.090 mm
- \* Kostengünstige Alternative zu Edelstahl-Stülpköpfen



**stocker**  
KaminSysteme

### H. Stocker GmbH

Sebastian-Kneipp-Weg 27, 6020 Innsbruck, Austria

tel. +43 (0) 512 28 88 81

fax. +43 (0) 512 28 88 81 - 10

mail. [office@stocker-kaminsysteme.com](mailto:office@stocker-kaminsysteme.com)

web. [www.stocker-kaminsysteme.com](http://www.stocker-kaminsysteme.com)



Autorisierter Fachhändler:

**KLEVETA**

KAMIN UND MEHR

**KLEVETA KAMIN GMBH** ✓

Autokaderstraße 76, 1210 Wien [office@kleveta.at](mailto:office@kleveta.at) [www.kleveta.at](http://www.kleveta.at)

T +43 1 270 77 78 F +43 1 270 77 78 - 80